

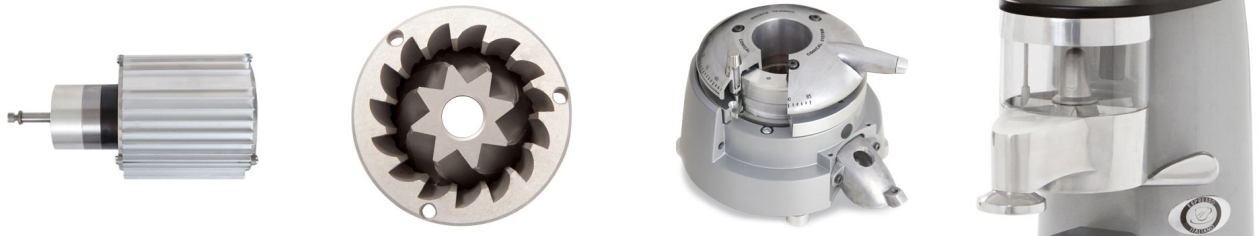
K10 Conic

THE CLASSICS

MOTOR 800 W
FRESAS CÓNICAS Ø 68 MM

ESPECIFICACIONES CLAVE

Potencia de motor	800	W
Giros por minuto	317,5	rpm
Ø Fresas	Cónicas 68	mm
Producción punto Espresso	15	Kg/h
Capacidad de la tolva	1.700	gr
Altura x anchura x profundidad	635 x 215 x 400	mm
Peso neto	16,93	Kg



PRESTACIONES DESTACADAS

- ◆ Regulación de molienda micrométrica "Parallel"
- ◆ Ventilador electrónico
- ◆ Dosificador en aluminio con prensa café integrado en aluminio
- ◆ Aro dosificador en aluminio
- ◆ Horquilla en aluminio
- ◆ Interruptor alta resistencia
- ◆ Piloto luminoso indicador On/Off
- ◆ Paro automático